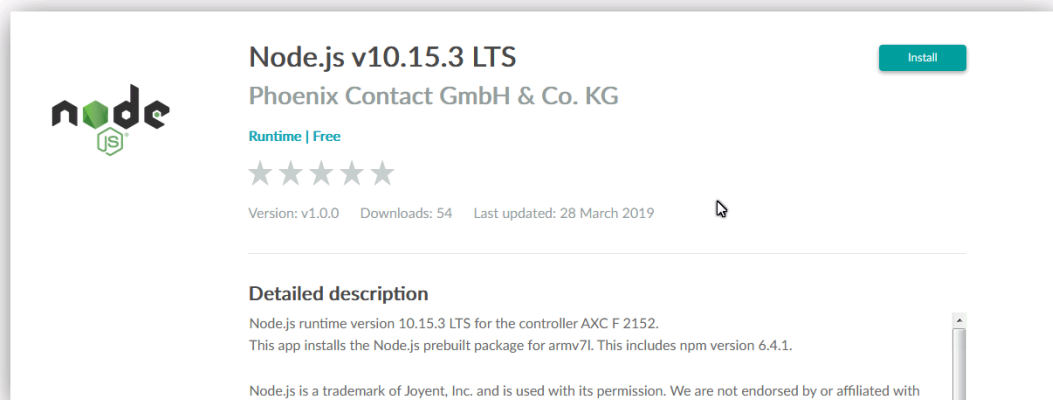
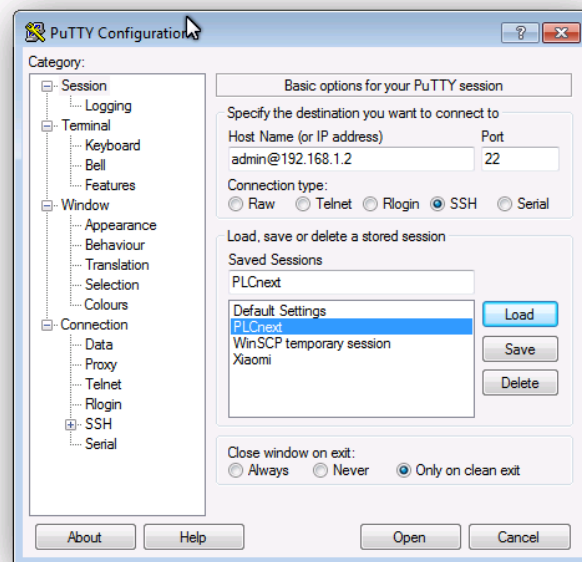


## Instalação do Node-red no PLCNext

- 1) O PLCNext deve estar com a versão de firmware 2019.3 ou superior.
- 2) Certifique-se que o gateway default foi configurado corretamente no CLP e que o mesmo possui acesso a Internet.
- 3) Instalar o nodejs via PLCNext Store. Esta versão foi compilada especificamente para o PLCNext. Não utilizar outras versões encontradas na internet.  
Segue link: <https://www.plcnextstore.com/#/47>



- 4) Acessar o PLCNext via ssh utilizando o Putty.



- 5) Na tela seguinte, digitar usuário e senha (username: admin, password: numero de serie do PLCNext)

```
Using username "admin".
admin@192.168.1.2's password:
Last login: Wed May 8 15:33:03 2019 from 192.168.1.120
admin@axcf2152:~$
```

- 6) Instalar o node-red utilizando o seguinte comando:

```
admin@axcf2152:~$ npm install -g node-red
```

- 7) Após finalizar a instalação, iniciar o node-red:

```
admin@axcf2152:~$ node-red
```

- 8) Através do navegador, acesse a tela de programação, digitando o IP do CLP e a porta 1880:

<http://192.168.1.2:1880>

- 9) Para o node-red iniciar automaticamente durante a inicialização do PLCNext, utilize o procedimento apresentado no link abaixo criado pelo Sidnei Marcondes:

```
https://www.plcnext-  
community.net/index.php?option=com_content&view=article&id=379:h  
ow-to-start-node-red-automatically-on-boot-using-init-  
d&catid=78&Itemid=366&lang=en
```